

## กรอบนำเสนอผลงาน/นวัตกรรมการปฏิบัติที่เป็นเลิศ (Best Practices)

|                  |   |
|------------------|---|
| ชื่อผลงาน        | แหล่งเรียนรู้และภูมิปัญญาท้องถิ่นสู่วัฒนธรรมชุมชนตำบลห้วยใหญ่ |
| ประเภท           | ห้องเรียน/แหล่งเรียนรู้                                       |
| ชื่อผู้เสนอผลงาน | นางรำไพ โพธิ์แดง  |
| โรงเรียน         | บ้านห้วยใหญ่  |
| สังกัด           | สำนักงานเขตพื้นที่การศึกษาประถมศึกษาลพบุรี เขต ๒              |
| โทรศัพท์         | ๐ ๓๖๗๘ ๗๕๒๔-๕   |
| โทรสาร           | ๐ ๓๖๗๘ ๗๕๒๖   |
| e-mail           | huaiyai๙๘@gmail.com   |

### รายละเอียดการนำเสนอผลงาน

#### ๑. ความสำคัญของผลงานหรือที่นำเสนอ

ตำบลห้วยใหญ่ มีจำนวนประชากรทั้งสิ้น ๑,๕๖๒ คน ประชากรส่วนใหญ่ของตำบลห้วยใหญ่จะเป็นคนนอกพื้นที่ ต่างอำเภอและต่างจังหวัดอพยพย้ายมาตั้งถิ่นฐานเพื่อหาพื้นที่ทำมาหากิน รวมกันตั้งเป็นหมู่บ้านรวมได้ ๗ หมู่บ้าน มาตั้งบ้านเรือนอยู่ติดกับลำคลองห้วยใหญ่ เลยตั้งชื่อบ้านว่าบ้านห้วยใหญ่

ในแต่ละหมู่บ้านในตำบลห้วยใหญ่ซึ่งได้รับอิทธิพลมาจากคนรุ่นบุกเบิกที่อพยพเข้ามาอยู่ ทำให้มีประเพณี วัฒนธรรม และภูมิปัญญาท้องถิ่นที่หลากหลาย เพราะมาจากหลายถิ่นฐาน เช่น อำเภอบ้านหมี่ อำเภอโคกสำโรง อำเภอสระโบสถ์ จังหวัดลพบุรี หรือมาจากหลายจังหวัดทางภาคตะวันออกเฉียงเหนือ เป็นต้น โรงเรียนบ้านห้วยใหญ่เป็นสถานศึกษาแห่งเดียวในตำบลห้วยใหญ่ที่มีภาระหน้าที่จัดการศึกษาให้กับประชากรวัยเรียนในช่วงอายุระหว่าง ๐-๑๖ ปี ได้ตระหนักถึงคุณค่าของ ประเพณี ศิลปวัฒนธรรมและภูมิปัญญา ของประชากรในแต่ละหมู่บ้าน ในชุมชนตำบลห้วยใหญ่ ที่อยู่กับคนเฒ่า คนแก่ ปู่ย่า ตายาย จึงมีความคิดที่รวบรวมภูมิปัญญาท้องถิ่นของแต่ละหมู่บ้านให้เป็นองค์ความรู้ และเอกลักษณ์ของตำบลห้วยใหญ่ อำเภอสระโบสถ์ จังหวัดลพบุรี โรงเรียนได้จัดทำเป็นหลักสูตรการสอนสำหรับนักเรียนในโรงเรียนบ้านห้วยใหญ่ ได้เรียนรู้ โดยมีผู้ทรงคุณวุฒิ ผู้เชี่ยวชาญ ในชุมชนเป็นวิทยากรถ่ายทอดความรู้ให้กับลูกหลานในโรงเรียนตลอดจนผู้ที่สนใจทั่วไป

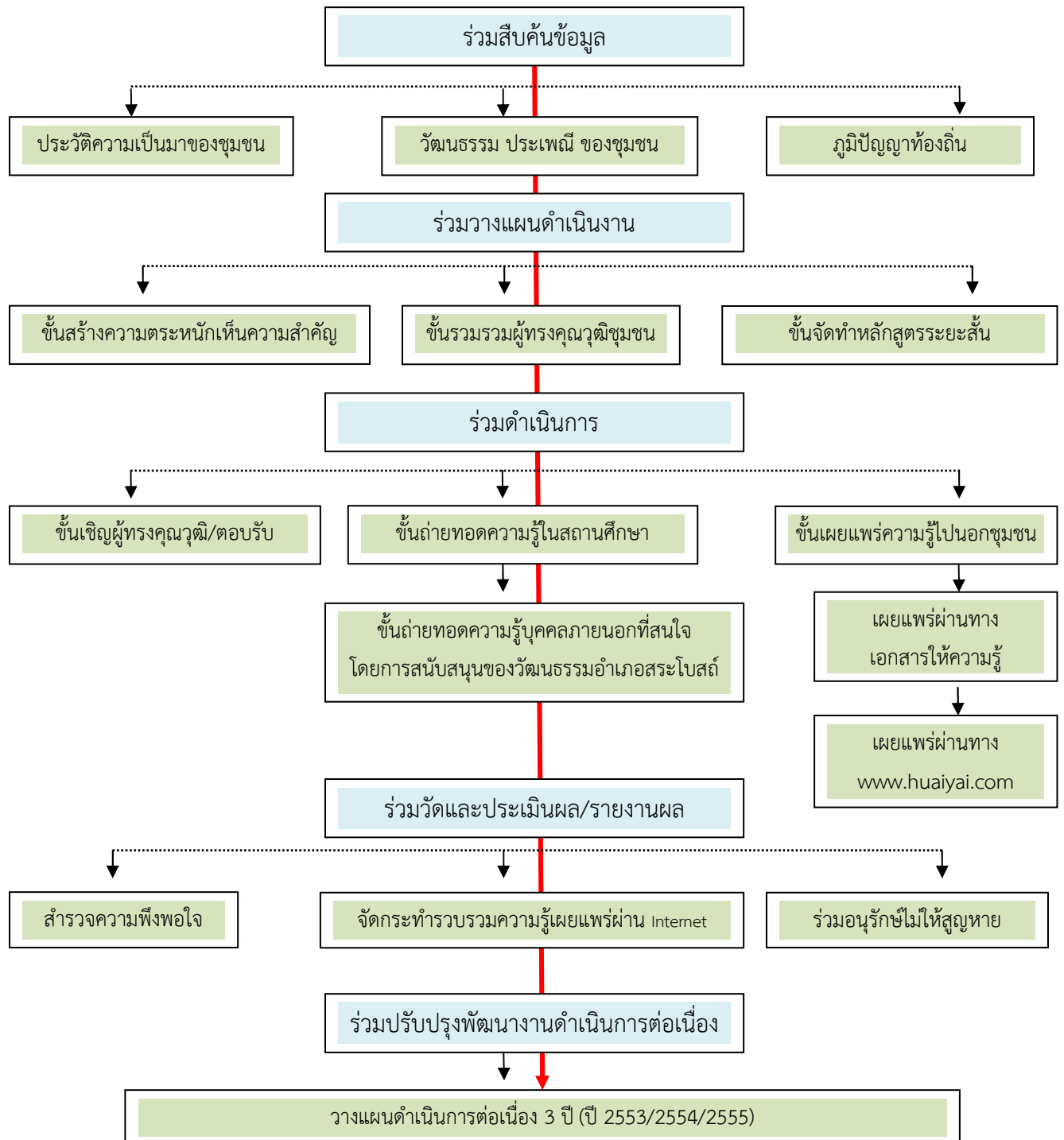
การดำเนินการดังกล่าวเป็นที่ยอมรับของ วัฒนธรรมอำเภอสระโบสถ์ และวัฒนธรรมจังหวัดลพบุรี ได้จัดสรรงบประมาณให้สำหรับจัดงาน “วัฒนธรรมไทยสายใยชุมชน ตำบลห้วยใหญ่” โดยมีวัตถุประสงค์เพื่อให้ช่วยถ่ายทอดวัฒนธรรมและภูมิปัญญาท้องถิ่นของคนในชุมชนตำบลห้วยใหญ่ให้แก่บุคคลที่สนใจ โดยการจัดงานได้จัดติดต่อกันมา ๓ ปีแล้ว จนกระทั่งสำนักงานวัฒนธรรมจังหวัดลพบุรีได้ทำเรื่องเสนอกระทรวงวัฒนธรรม เพื่อมอบประกาศเกียรติคุณให้กับโรงเรียนบ้านห้วยใหญ่ และประกาศจัดตั้งสภาวัฒนธรรมตำบลห้วยใหญ่ขึ้น โดยมีผู้อำนวยการโรงเรียนบ้านห้วยใหญ่เป็นประธานสภาวัฒนธรรมการจัดตั้งสภาวัฒนธรรมระดับตำบล ตามพระราชบัญญัติวัฒนธรรมแห่งชาติ พ.ศ.๒๕๕๓

#### ๒. จุดประสงค์และเป้าหมายของการดำเนินงาน

- ๒.๑ เพื่อรวบรวมแหล่งเรียนรู้ศิลปะ วัฒนธรรม ประเพณี และภูมิปัญญาท้องถิ่น ในตำบลห้วยใหญ่
- ๒.๒ เพื่ออนุรักษ์วัฒนธรรมประเพณีและภูมิปัญญาท้องถิ่นที่มีค่า ให้คงอยู่แก่อนุชนคนรุ่นต่อไป
- ๒.๓ เพื่อฟื้นฟูวัฒนธรรมประเพณีและภูมิปัญญาท้องถิ่นที่สูญหาย เลิกไป หรือกำลังจะเลิก ให้กลับมาเป็นประโยชน์ เช่นการละเล่นกลองยาว
- ๒.๔ เพื่อเผยแพร่วัฒนธรรม ประเพณี และภูมิปัญญาท้องถิ่น ในตำบลห้วยใหญ่

### ๓. กระบวนการผลิตผลงาน หรือขั้นตอนการดำเนินงาน

กระบวนการ หรือวิธีการจัดทำกรนำไปใช้ การพัฒนานวัตกรรม/วิธีปฏิบัติที่เป็นเลิศ โดยมีขั้นตอนต่อเนื่องสัมพันธ์กัน และสอดคล้องกับวัตถุประสงค์ รายละเอียดดังนี้



แผนผังแสดงกระบวนการผลิตการปฏิบัติที่เป็นเลิศ (Best Practices)  
 “แหล่งเรียนรู้และภูมิปัญญาท้องถิ่นสู่วัฒนธรรมชุมชนตำบลห้วยใหญ่”

#### ๔. ผลการดำเนินงาน/ผลสัมฤทธิ์/ประโยชน์ที่ได้รับ

ผลสำเร็จของการดำเนินงานที่เกิดจากการนำไปใช้ คุณค่าของวิธีปฏิบัติที่เป็นเลิศ ที่ส่งผลต่อการพัฒนาสถานศึกษา คณะครู ผู้เรียน และชุมชน

๑) ตำบลห้วยใหญ่มีศิลปะ วัฒนธรรม ประเพณี และภูมิปัญญาท้องถิ่น ที่เป็นเอกลักษณ์ของตนเอง

๒) นักเรียนโรงเรียนบ้านห้วยใหญ่มีแหล่งเรียนรู้ด้านศิลปะ วัฒนธรรม ประเพณี และภูมิปัญญาท้องถิ่น

#### ประโยชน์ที่ได้รับจากวิธีปฏิบัติที่เป็นเลิศ

๓) นักเรียนโรงเรียนบ้านห้วยใหญ่มีความตระหนักและเห็นความสำคัญ ร่วมกัน อนุรักษ์ ศิลปวัฒนธรรม ประเพณีและภูมิปัญญาท้องถิ่นที่มีค่า

๔) สถานศึกษาและประชาชนในชุมชนร่วมกันเผยแพร่ ศิลปวัฒนธรรม ประเพณี และภูมิปัญญาท้องถิ่น

#### ๕. ปัจจัยความสำเร็จ

๑) ผู้บริหารโรงเรียน ให้การสนับสนุน ส่งเสริมด้านงบประมาณและให้กำลังใจอย่างเต็มที่

๒) ครูทุกคนให้ความร่วมมือ ร่วมใจอย่างเต็มที่และเต็มใจ

๓) นักเรียนให้ความร่วมมือ และมีความพร้อมในการจัดกิจกรรม

๔) ผู้ปกครอง ชุมชน ชื่นชมยินดีและพึงพอใจ พร้อมให้การสนับสนุนกิจกรรมอย่างดียิ่ง

#### ๖. บทเรียนที่ได้รับ

ระบุข้อสรุป ข้อสังเกต /ข้อเสนอแนะ และข้อควรระวัง ที่เป็นแนวทางในการนำ วิธีปฏิบัติที่เป็นเลิศไปใช้พัฒนาต่อ หรือดำเนินการให้ประสบความสำเร็จมากยิ่งขึ้น

##### ๖.๑ ความสัมพันธ์ระหว่างสถานศึกษากับชุมชน

๑) ความไว้วางใจระหว่างโรงเรียนกับประชากรในชุมชน

๒) ความเชื่อมั่นในตัวผู้บริหารสถานศึกษาของประชากรในชุมชน

๓) ความมีปฏิสัมพันธ์อันดีระหว่างผู้นำชุมชนกับตัวผู้บริหารสถานศึกษา

๖.๒ การนำศิลปวัฒนธรรม ประเพณี ภูมิปัญญาท้องถิ่น ของชุมชนเล็ก ๆ นำมาหลอมรวมเพื่อเป็นเอกลักษณ์ของชุมชนใหญ่

๑) การสืบค้นข้อมูลเชิงลึก

๒) ข้อมูลด้านความเชื่อ ความศรัทธา ที่ไม่เหมือนกันของแต่ละชุมชนอย่างนำมารวมกันจะทำให้เกิดความขัดแย้ง

๓) ต้องประสานงานและได้รับการสนับสนุนจากหน่วยงานทางด้านวัฒนธรรมอำเภอ และจังหวัด

๖.๓ การนำผลงานที่เกิดจากภูมิปัญญาท้องถิ่นของชุมชน ออกงานโชว์ หรือแสดง หรือนำเสนอทางผลงานเชิงวิชาการ เพื่อการยอมรับ ของทุกฝ่าย

#### ๗. การเผยแพร่/การได้รับการยอมรับ/รางวัลที่ได้รับ

ข้อมูลที่ทำให้เห็นร่องรอยหลักฐานการเผยแพร่วิธีปฏิบัติที่เป็นเลิศ และการยกย่องชมเชย ได้แก่

๗.๑ โรงเรียนบ้านห้วยใหญ่ได้รับยอมรับและเป็นสถานที่ตั้งสภาวัฒนธรรมตำบลห้วยใหญ่ ตามคำสั่งของสำนักงานวัฒนธรรมจังหวัดลพบุรี จัดตั้งเมื่อวันที่ ๕ มิถุนายน พ.ศ.๒๕๕๒ โดยมี นายกิตติ ศรีโยธิน ผู้อำนวยการโรงเรียนบ้านห้วยใหญ่ เป็นประธานโครงการ เป็นศูนย์ระดับ ๒ มีคณะกรรมการบริหารโครงการ ๒๐ คน

## ดำเนินงานกิจกรรมใน ๖ องค์ประกอบ ได้แก่

๑) ด้านคลังสมองภูมิปัญญาท้องถิ่น ดำเนินการสืบค้นรวบรวมภูมิปัญญาท้องถิ่นในพื้นที่ตำบลห้วยใหญ่ อำเภอสระโบสถ์ โดยนักเรียนโรงเรียนบ้านห้วยใหญ่ ใช้วิธีสืบค้นข้อมูลจากผู้สูงอายุในตำบลห้วยใหญ่ และบันทึกข้อมูลรวบรวมไว้เป็นลายลักษณ์อักษร และเก็บข้อมูลไว้ในรูปแบบสื่อ จัดให้มีการถ่ายทอดความรู้ด้านการจักสาน ทอผ้า ให้แก่นักเรียน และผู้สนใจในพื้นที่

๒) ด้านอาชีพศิลปะและวัฒนธรรม จัดกิจกรรมถ่ายทอดความรู้ด้านอาชีพหัตถกรรม “ทอพรหมเช็ดเต้า” กิจกรรมถ่ายทอดความรู้ด้านแพทย์แผนไทย “การนวดตัว” “การนวดเท้า” จัดอบรมให้ความรู้ด้านสมุนไพร “การทำลูกประคบ”

๓) ด้านส่งเสริมคุณธรรมและจริยธรรม จัดอบรมคุณธรรมจริยธรรมแก่ครูและนักเรียน อบรมปฏิบัติธรรมแก่ข้าราชการและประชาชนในพื้นที่

๔) ด้านลานวัฒนธรรม กิจกรรมด้านศิลปวัฒนธรรม เช่น จัดแข่งขันกีฬาพื้นบ้าน

๕) ด้านศูนย์สารสนเทศและห้องสมุดชุมชน ห้องสมุดโรงเรียนบ้านห้วยใหญ่เป็นที่จัดเก็บข้อมูลภูมิปัญญาท้องถิ่นของตำบลห้วยใหญ่ ทั้งภาพถ่ายและความรู้ด้านภูมิปัญญาท้องถิ่นทั้งหมดของตำบลห้วยใหญ่

๖) ด้านพิพิธภัณฑ์ชุมชน รวบรวมวัตถุ สิ่งของที่เป็นมรดกทางวัฒนธรรมของท้องถิ่นมาจัดแสดงในพิพิธภัณฑ์พื้นบ้านของตำบลห้วยใหญ่

## สำเนาภาพ : อ้างอิงผลงานจาก website ศูนย์ข้อมูลทางวัฒนธรรม กระทรวงวัฒนธรรม

ศูนย์ข้อมูลกลางทางวัฒนธรรม - หน้าแรก - Windows Internet Explorer

http://www.m-culture.in.th/album/132906/%E0%B8%A8%E0%B8%99%E0%B8%AC%E0%B8%A7%E0%B8%B1%E0%B8%92%E0%

File Edit View Favorites Tools Help

Home Favorites Suggested Sites Free Hotmail Web Slice Gallery

ศูนย์ข้อมูลกลางทางวัฒนธรรม - หน้าแรก

เข้าสู่ระบบ

ศูนย์ข้อมูลกลางทางวัฒนธรรม

กระทรวงวัฒนธรรม

หน้าแรก | นวัตกรรม | ภูมิภาค | กลุ่มวัย | แผนที่ | สถิติ | ดูข้อมูลจังหวัด

เลขที่ : 132906

**ศูนย์วัฒนธรรมไทยสายใยชุมชนตำบลห้วยใหญ่**

เลขที่ : 132906

ตั้งอยู่ที่ : ลพบุรี

มีผู้เข้าชม : 0

มีผู้พิมพ์ : 106

รายละเอียด

สถานที่ตั้งโครงการ ณ โรงเรียนบ้านห้วยใหญ่ ตำบลห้วยใหญ่ อำเภอสระโบสถ์ จังหวัดลพบุรี จัดตั้งเมื่อวันที่ 5 มิถุนายน พ.ศ.2552 โดยมี นายกิตติ ศรีโยธิน เป็นประธานโครงการ เป็นศูนย์ระดับ 2 มีคณะกรรมการบริหารโครงการ 20 คน ได้ดำเนินการกิจกรรมใน 6 องค์ประกอบ ได้แก่

- 1) ด้านคลังสมองภูมิปัญญาท้องถิ่น ดำเนินการสืบค้นรวบรวมภูมิปัญญาท้องถิ่นในพื้นที่ตำบลห้วยใหญ่ อำเภอสระโบสถ์ โดยนักเรียนโรงเรียนบ้านห้วยใหญ่ ใช้วิธีสืบค้นข้อมูลจากผู้สูงอายุในตำบลห้วยใหญ่ และบันทึกข้อมูลรวบรวมไว้เป็นลายลักษณ์อักษร และเก็บข้อมูลไว้ในรูปแบบสื่อ จัดให้มีการถ่ายทอดความรู้ด้านการจักสาน ทอผ้า ให้แก่นักเรียน และผู้สนใจในพื้นที่
- 2) ด้านอาชีพศิลปะและวัฒนธรรม จัดกิจกรรมถ่ายทอดความรู้ด้านอาชีพหัตถกรรม “ทอพรหมเช็ดเต้า” กิจกรรมถ่ายทอดความรู้ด้านแพทย์แผนไทย “การนวดตัว” “การนวดเท้า” จัดอบรมให้ความรู้ด้านสมุนไพร “การทำลูกประคบ”
- 3) ด้านส่งเสริมคุณธรรมและจริยธรรม จัดอบรมคุณธรรมจริยธรรมแก่ครูและนักเรียน อบรมปฏิบัติธรรมแก่ข้าราชการและประชาชนในพื้นที่
- 4) ด้านลานวัฒนธรรม กิจกรรมด้านศิลปวัฒนธรรม เช่น จัดแข่งขันกีฬาพื้นบ้าน
- 5) ด้านศูนย์สารสนเทศและห้องสมุดชุมชน ห้องสมุดโรงเรียนบ้านห้วยใหญ่เป็นที่จัดเก็บข้อมูลภูมิปัญญาท้องถิ่นของตำบลห้วยใหญ่ ทั้งภาพถ่ายและความรู้ด้านภูมิปัญญาท้องถิ่นทั้งหมดของตำบลห้วยใหญ่
- 6) ด้านพิพิธภัณฑ์ชุมชน รวบรวมวัตถุ สิ่งของที่เป็นมรดกทางวัฒนธรรมของท้องถิ่นมาจัด

รวมแสดงความคิดเห็นกับเรา

ขอขอบคุณสำหรับความคิดเห็นของคุณที่ m-culture.in.th

เราได้จัดทำแบบสำรวจแบบง่าย เพื่อจะได้ทราบถึงสิ่งที่ผู้เยี่ยมชมเว็บไซต์เราชอบและให้เราได้เรียนเกี่ยวกับคุณมากยิ่งขึ้น

เริ่มแบบสอบถาม

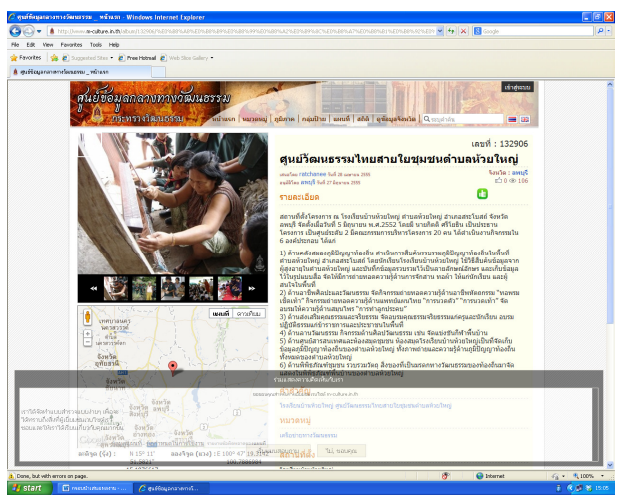
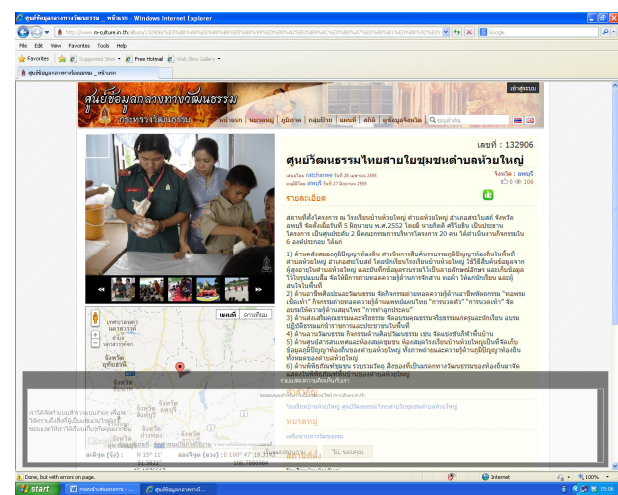
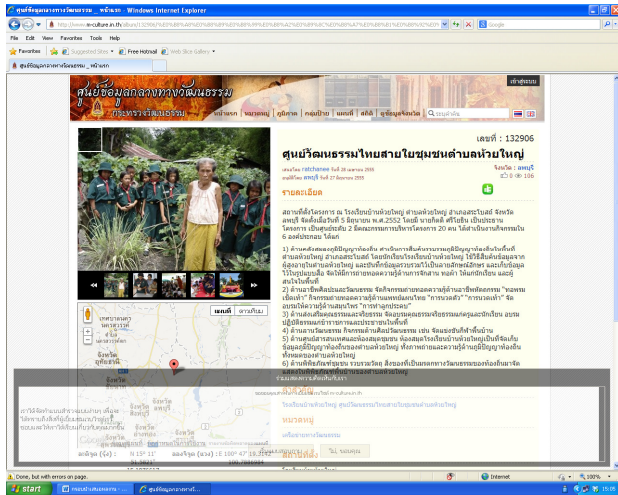
ไม่, ขอบเขต

Done

Internet

100%

15:04



ตัวอย่างการเผยแพร่ผลงานปฏิบัติที่เป็นเลิศ (Best Practices) ผ่านทาง <http://www.youtube.com>

